

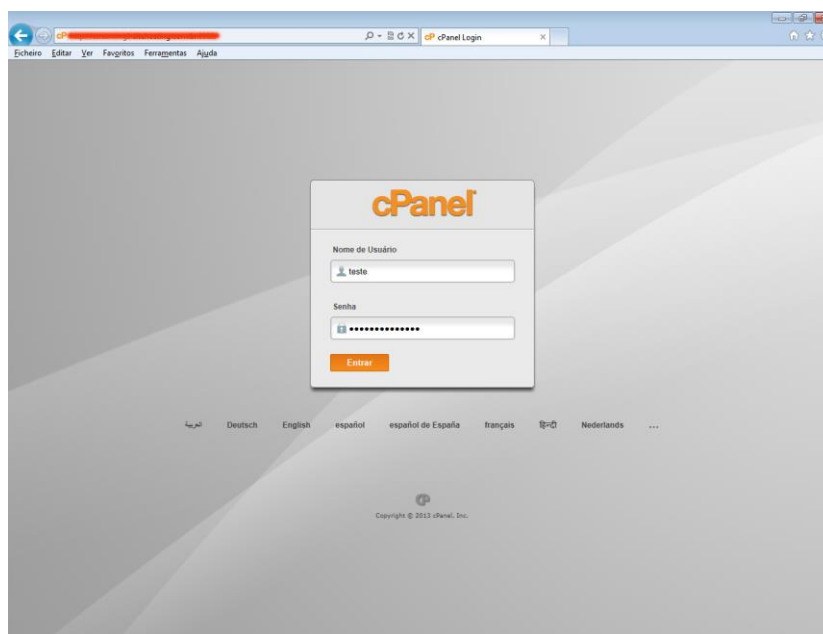
Entrando com a Transmissão ao Vivo no Player de sua Playlist

Este tutorial tem como objetivo explicar ao nosso cliente de Streaming de Audio em MP3, como entrar com uma transmissão ao vivo.

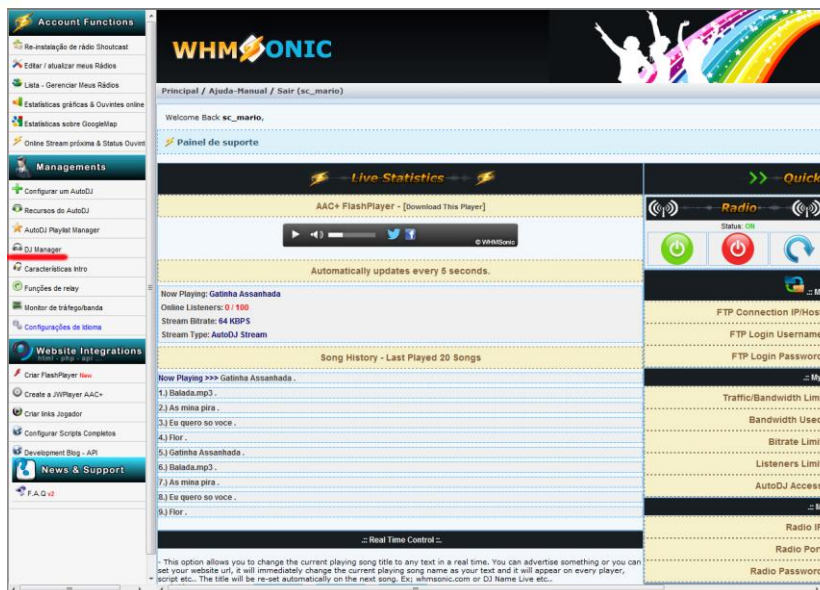
Quando o seu plano é ativado você recebe um e-mail de ativação contendo os dados para que você possa realizar o seu streaming de áudio em MP3, este tipo de streaming não é compatível com os dispositivos móveis.

No e-mail de ativação consta o link para que você possa baixar o software de transmissão, link do painel de controle onde você gerencia o AutoDJ, acompanha as estatísticas e consegue o código do player para que você possa instalar em seu site.

- Primeiramente acesse o painel e entre com o seu **Usuário e Senha**.

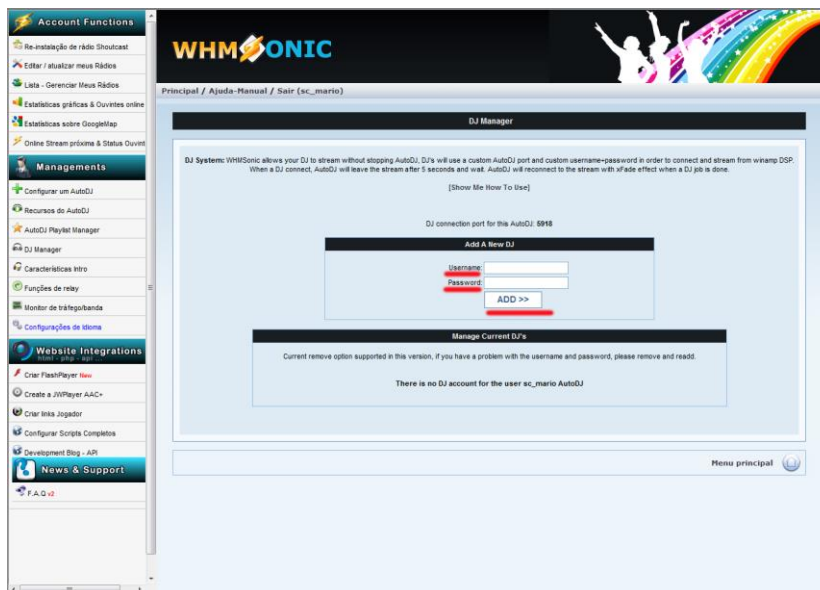


- Dentro do painel você irá clicar em uma opção que permite que você transmita ao vivo através do mesmo player que esta executando o seu AutoDJ. No menu "Managements" clique em "DJ Manager".



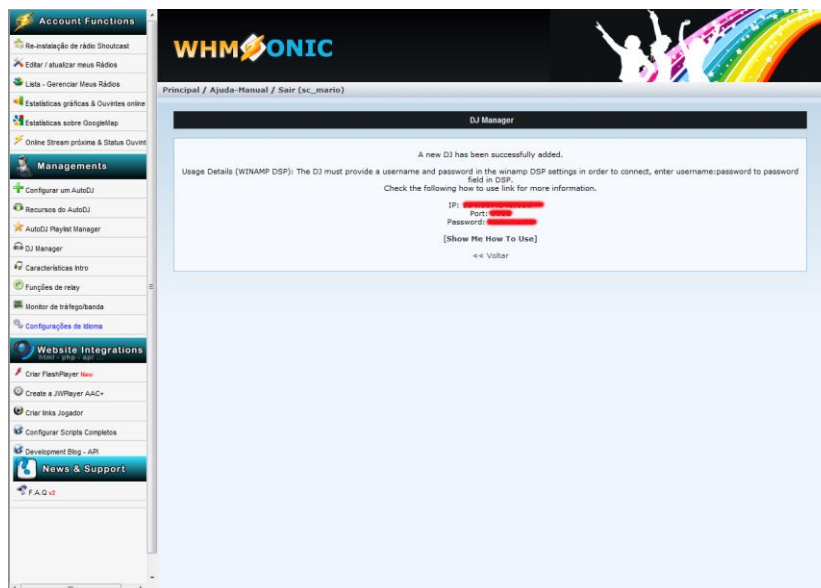
The screenshot shows the WHMSONIC control panel. The main content area displays 'Live Statistics' with a 'Radio' status indicator. Below this, it shows 'Now Playing: Gatinha Assanhada' and 'Online Listeners: 0 / 100'. A 'Song History - Last Played 20 Songs' list is visible, containing 9 items. On the right side, there is a 'Quick' panel with various settings like 'FTP Connection IP/Host', 'Radio IP', and 'Radio Port'.

- Nesta tela insira um “Username” e “Password” que você desejar, e em seguida clique em “ADD”.



The screenshot shows the 'DJ Manager' section of the WHMSONIC control panel. It contains a form titled 'Add A New DJ' with fields for 'Username' and 'Password', and an 'ADD >>' button. Below the form, there is a 'Manage Current DJ's' section with a message: 'There is no DJ account for the user sc_mario AutoDJ'.

- Nesta tela o painel ira lhe informar o número “IP”, a “Porta” e o seu “Password”, salve estas informações, pois são elas que você ira utilizar em seu software de transmissão quando for entrar com a transmissão de áudio ao vivo.



- Com estas informações em mãos, vamos configurar o software de transmissão, para podermos entrar com uma transmissão ao vivo. Quando você conectar o software, o seu playlist AutoDJ automaticamente irá ficar pausado, e sua transmissão ao vivo estará sendo reproduzida. Iremos utilizar o SimpleCast para transmitir.

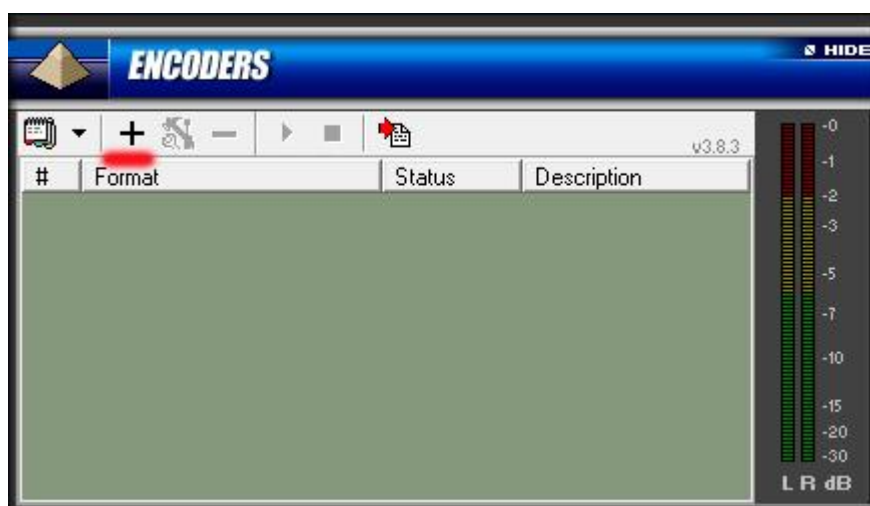
Após o software já ter sido instalado em sua máquina, execute-o.



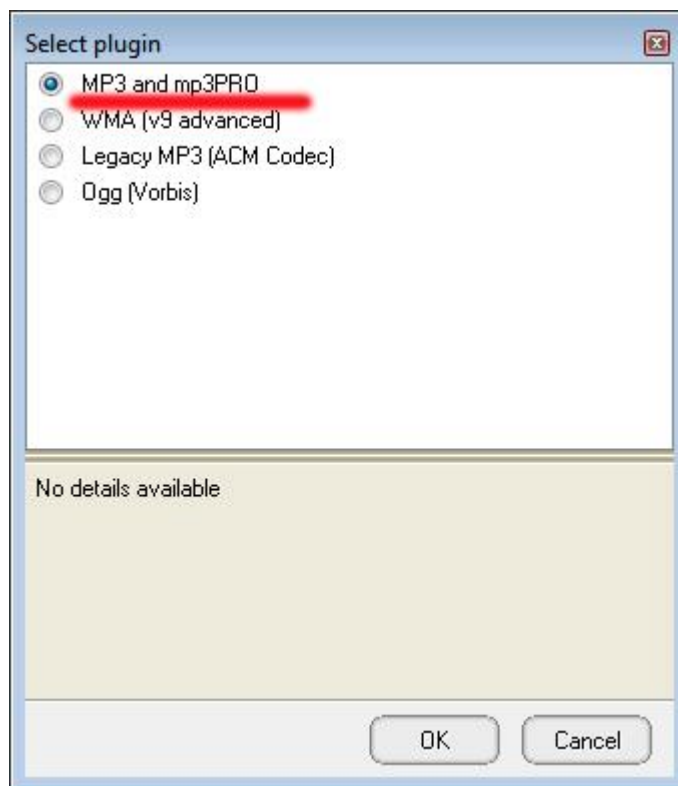
- Após aberto clique em "Encoders" para iniciarmos as configurações.



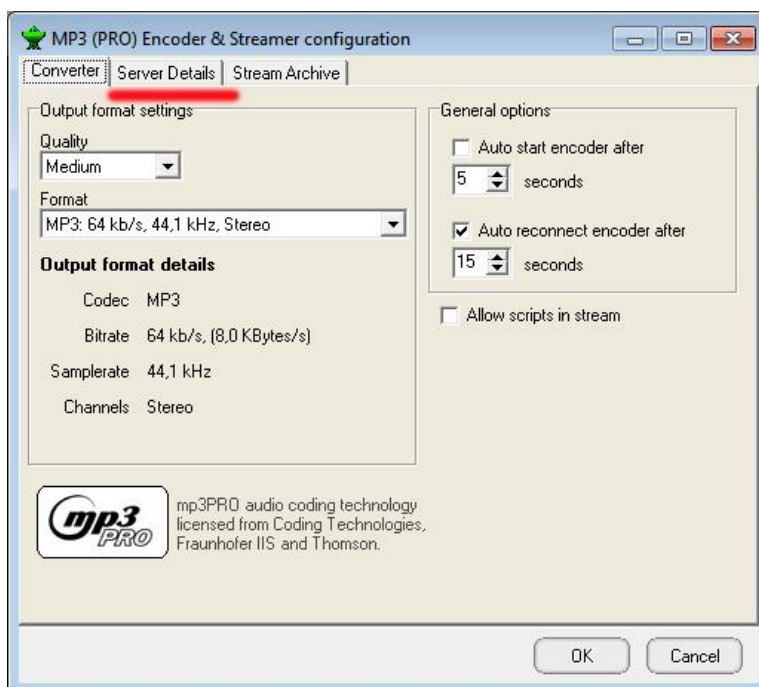
- Clique no sinal de “+” para adicionar uma nova configuração.



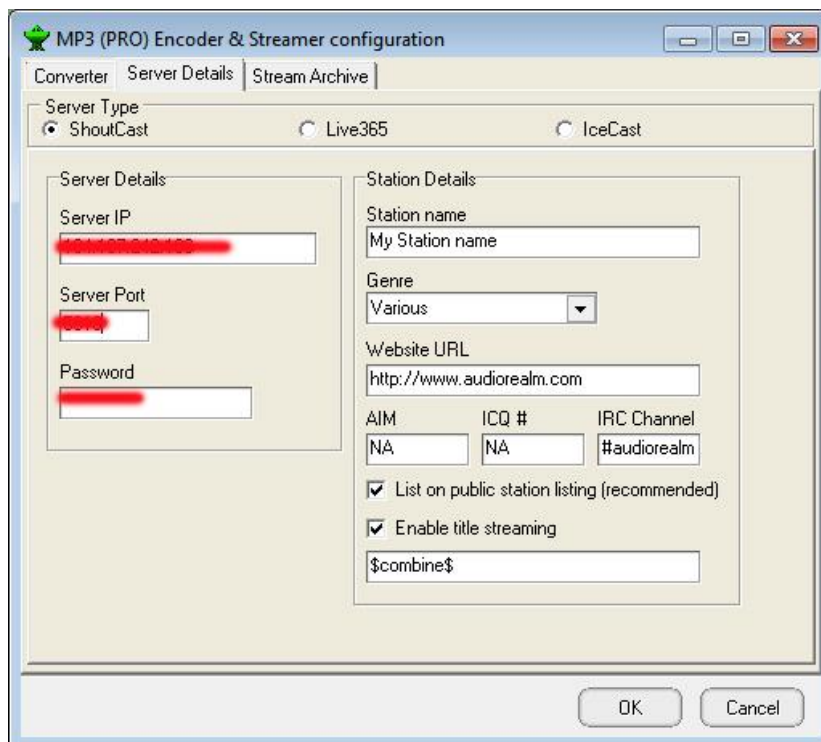
- Em seguida selecione o plugin e marque a opção “MP3 and mp3PRO” e clique em “OK”, pois este tutorial é baseado no plano de Streaming de Audio em MP3.



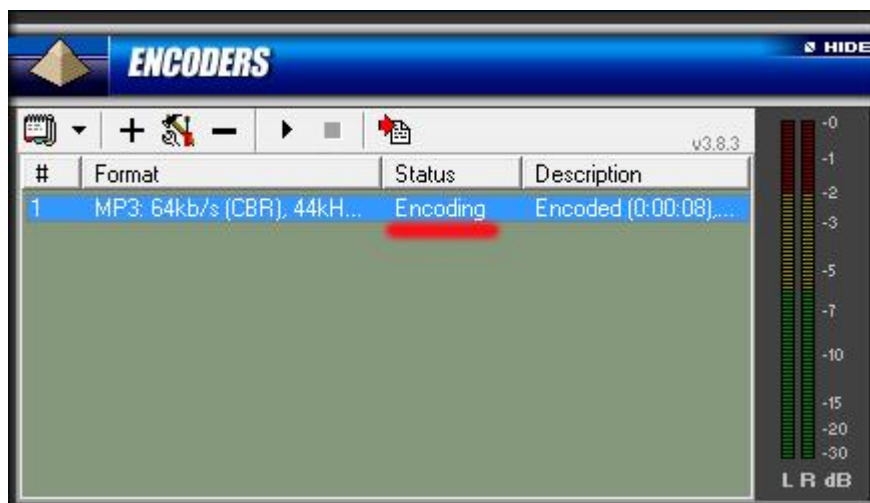
- Depois de ter feito as configurações no Simplecast conforme o tutorial que esta jundo de seu email de ativação, que explica como instalar e configurar o software para fazer a transmissão, clique em “Server Details”.



- Em “Server Details” preencha os campos “Server IP”, “Server Port” e “Password” com os dados que o painel lhe informou e clique em “OK”.



- Após inserir os dados e clicar em “ok”, note que dentro de poucos segundos o Status da configuração de sua rádio estará como “Encoding” que significa que você está conectado.



- A sua rádio está conectada porem ainda não está transmitindo, você precisa voltar na tela inicial do software para isso clique em “HIDE”.



- Na tela inicial clique em “Start” para você começar a transmitir.



- Após ter clicado em “Start” sua transmissão terá sido iniciada. Para ter certeza que a transmissão foi iniciada, no lugar de “Start” terá o botão “Stop” e se você perceber logo abaixo tem um cronômetro que inicia a contagem do tempo da transmissão.



Pronto, seguindo este tutorial você estará transmitindo ao vivo, no mesmo player do seu playlist, quando você desconectar sua transmissão ao vivo o seu playlist voltará a ser executado.